

带硫化接头的吸盘

这种吸盘主要设计用来搬运金属冲压件和拉模板，主要用于汽车部门。圆形的密封唇边使得与要抓取的物体一接触就能吸住，真空密封性能好，吸盘由叫BENZ的特殊材料制造，能经受住重载荷及含有氯的油的腐蚀，而油主要用于钢板的冲压成型。

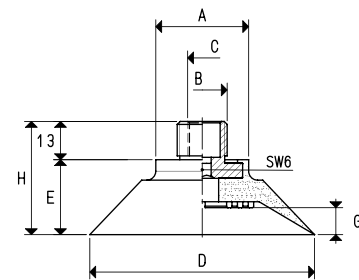
吸盘上的接头经过硫化处理，材料可为天然橡胶及硅橡胶。



带外螺纹且经过硫化处理的接头的吸盘

型号	吸力 Kg	A ∅	B ∅	C	D ∅	E	G	H	接头 材质	重量 g
08 50 40 *	4.90	31	G3/8"	--	50	16.0	6.5	29.0	钢	38.5
08 50 40 GR *	4.90	31	G3/8"	G1/8"	50	16.0	6.5	29.0	钢	38.5
08 75 40 *	11.04	31	G3/8"	--	75	25.0	9.0	38.0	钢	57.9
08 75 40 GR *	11.04	31	G3/8"	G1/8"	75	25.0	9.0	38.0	钢	57.9
08 100 40 *	19.62	32	G3/8"	--	100	26.0	9.0	39.0	钢	78.3
08 100 40 GR *	19.62	32	G3/8"	G1/8"	100	26.0	9.0	39.0	钢	78.3
08 100 50 *	19.62	32	G3/8"	--	100	30.5	15.0	43.5	钢	74.8
08 100 50 GR *	19.62	32	G3/8"	G1/8"	100	30.5	15.0	43.5	钢	74.8
08 50 40 1/4" *	4.90	31	G1/4"	--	50	16.0	6.5	29.0	钢	37.4
08 75 40 1/4" *	11.04	31	G1/4"	--	75	25.0	9.0	38.0	钢	57.6
08 100 40 1/4" *	19.62	32	G1/4"	--	100	26.0	9.0	39.0	钢	76.8
08 100 50 1/4" *	19.62	32	G1/4"	--	100	30.5	15.0	43.5	钢	74.3
08 50 40 M10 *	4.90	31	M10	--	50	16.0	6.5	29.0	钢	32.7
08 75 40 M10 *	11.04	31	M10	--	75	25.0	9.0	38.0	钢	49.9
08 100 40 M10 *	19.62	32	M10	--	100	26.0	9.0	39.0	钢	72.1
08 100 50 M10 *	19.62	32	M10	--	100	30.5	15.0	43.5	钢	70.2
08 50 40 M14 *	4.90	31	M14	--	50	16.0	6.5	29.0	钢	34.8
08 75 40 M14 *	11.04	31	M14	--	75	25.0	9.0	38.0	钢	54.9
08 100 50 M14 *	19.62	32	M14	--	100	30.5	15.0	43.5	钢	74.9

* 材料的完整代号: B=BENZ, N=天然橡胶, S=硅橡胶



带内螺纹且经过硫化处理接头的吸盘

型号	吸力 Kg	A ∅	B ∅	D ∅	E	G	H	接头 材质	重量 g
08 50 40 F *	4.90	31	G3/8"	50	16.0	6.5	32.5	钢	49.5
08 75 40 F *	11.04	31	G3/8"	75	25.0	9.0	41.5	钢	68.3
08 100 40 F *	19.62	32	G3/8"	100	26.0	9.0	42.5	钢	89.3
08 100 50 F *	19.62	32	G3/8"	100	30.5	15.0	47.0	钢	88.8

* 材料的完整代号: B=BENZ, N=天然橡胶, S=硅橡胶

