

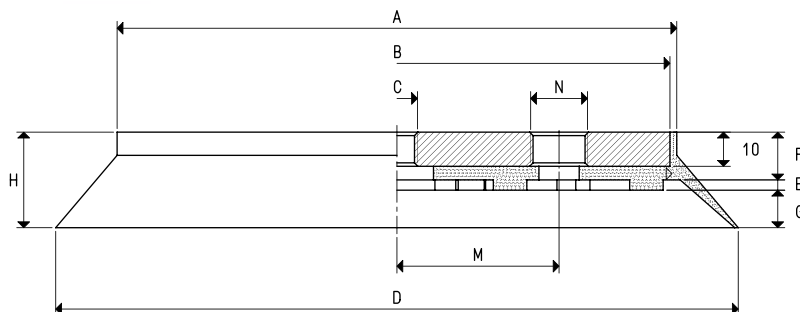
吸盘与支撑块硫化固定的扁平圆形吸盘

1



这种吸盘设计用来搬运重物，无论是水平还是垂直方向，它们硫化固定在金属支撑块上，中心有螺孔便于与设备连接，侧边有真空连接孔。内部的迷宫式结构，可使吸盘抓取非常薄或者是易碎的玻璃和大理石板材，不会引起抓取部位的变形，该吸盘特有的唇边形状和适合的材质，可以抓取形状不规则及表面不平的物体。

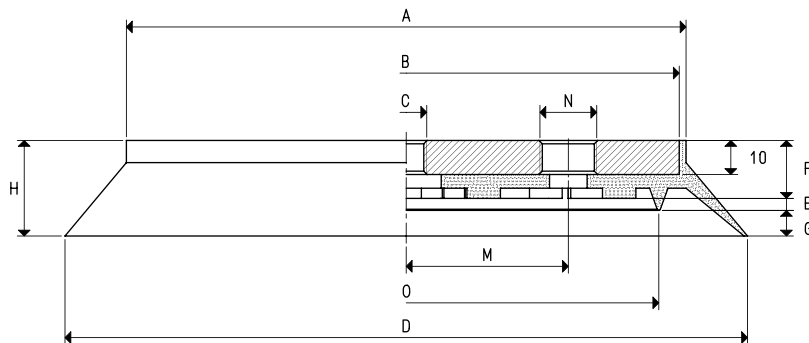
对于08~40系列的吸盘，除了上述性能特点外，还有内部垂直的唇边，特别适合于抓取表面很粗糙的物体，如：浮雕面板或者是雕花的板材，浮雕大理石或者是花岗岩，粗糙的木板，水泥板等。



带硫化支撑块的吸盘

型号	吸力 Kg	A Ø	B Ø	C Ø	D Ø	E	F	G	H	M	N Ø	支撑块 材质	重量 Kg
08 110 15 M8 *	23.7	74	70	M8	110	2	14	10	26	26.0	G1/4"	钢	0.35
08 110 15 *	23.7	74	70	M12	110	2	14	10	26	26.0	G1/4"	钢	0.33
08 150 15 *	45.0	115	110	M12	150	2	14	10	26	40.0	G3/8"	钢	0.83
08 200 10 *	78.5	164	160	M12	200	3	14	11	28	47.5	G3/8"	钢	1.75
08 250 10 *	122.6	214	210	M12	250	3	14	11	28	72.5	G3/8"	钢	3.00
08 300 10 *	176.6	266	260	M16	300	5	15	11	31	89.0	G1/2"	钢	4.70
08 350 10 *	240.4	316	310	M16	350	5	15	11	31	89.0	G1/2"	钢	6.60

* 材质的完整代号：A=耐油橡胶，N=天然橡胶，S=硅橡胶



带硫化支撑块的吸盘

型号	吸力 Kg	A Ø	B Ø	C Ø	D Ø	E	F	G	H	M	N Ø	O Ø	支撑块 材质	重量 Kg
08 110 40 M8*	15.5	74	70	M8	110	3	16	7	26	26.0	G1/4"	68	钢	0.36
08 110 40 *	15.5	74	70	M12	110	3	16	7	26	26.0	G1/4"	68	钢	0.34
08 150 40 *	22.8	115	110	M12	150	3	16	7	26	40.0	G3/8"	105	钢	0.85
08 200 40 *	45.0	164	160	M12	200	3	17	8	28	47.5	G3/8"	148	钢	1.70
08 250 40 *	78.5	214	210	M12	250	3	17	8	28	72.5	G3/8"	196	钢	3.00
08 300 40 *	122.6	266	260	M16	300	3	18	10	31	89.0	G1/2"	248	钢	4.60
08 350 40 *	176.6	316	310	M16	350	3	18	10	31	89.0	G1/2"	298	钢	6.50

* 材质的完整代号：A=耐油橡胶，N=天然橡胶，S=硅橡胶

单位转换：1英寸=25.4毫米；1英镑=453.6克=0.4536千克

管螺纹及美标螺纹接头可见1.117页