

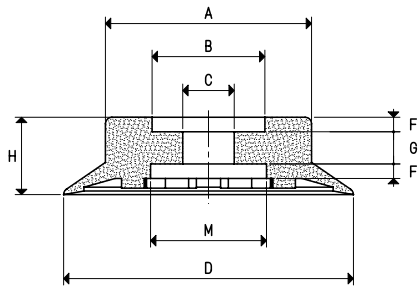
带支撑块的扁平圆形吸盘

这些吸盘设计用来解决大多数抓取问题，这些问题主要来源于搬运木板或者是塑料板，薄的玻璃或者是大理石板，易碎板材，瓷器或者是瓦片等，

它们倾斜唇边较低，坚韧，稍微有点倾斜，这样就不会冲击抓取物体的表面。

吸盘内部的加强筋，形成了良好的支撑表面，它可以防止任何抓取表面的变形及垂直搬运时物体滑落，吸盘安装在铝合金支架上用环形螺母锁紧。

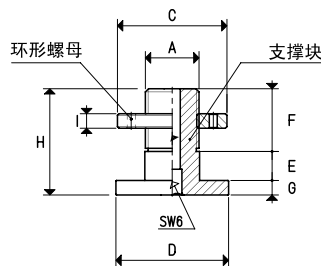
这些吸盘容易替换，实际上，作为零部件，你只要指定所需的材质就行了，第21页中特殊材质的吸盘及不同材质的支撑块在满足最小起订量的条件下可根据需要提供。



吸盘

型号	吸力 Kg	A ∅	B ∅	C ∅	D ∅	F	G	H	M ∅
01 76 24 *	11.33	54	35	16	76	4.5	10	24	36
01 90 24 *	15.89	64	35	16	90	4.5	10	24	36
01 110 24 *	23.74	79	35	16	110	4.5	10	24	36
01 150 36 *	45.00	98	70	16	150	6.0	17	36	70

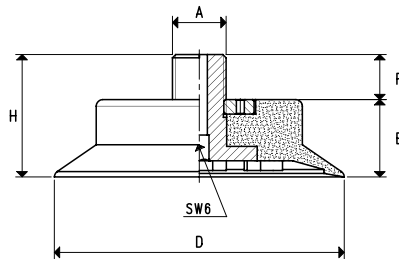
* 材质的完整代号：A=耐油橡胶，N=天然橡胶，S=硅橡胶



支撑块

型号	A ∅	C ∅	D ∅	E	F	G	H	I	支撑块/环形螺母 材质	吸盘 型号	环形螺母 型号	重量 g
00 08 108	G1/4"	34	35	9	19.5	4.5	33.0	4.5	铝	01 76 24 01 90 24 01 110 24	00 08 109	31.2
00 08 110	G3/8"	34	35	9	19.5	4.5	33.0	4.5	铝	01 76 24 01 90 24 01 110 24	00 08 111	33.7
00 08 112	G3/8"	69	69	15	22.0	5.5	42.5	6.0	铝	01 150 36	00 08 113	132.1

注：订购支撑块时，螺母也自动提供



带支撑块的吸盘

型号	吸力 Kg	A ∅	D ∅	E	F	H	吸盘 型号	支撑块 型号	环形螺母 型号	重量 g
08 76 24 1/4" *	11.33	G1/4"	76	24	14	38	01 76 24	00 08 108	00 08 109	83.1
08 90 24 1/4" *	15.89	G1/4"	90	24	14	38	01 90 24	00 08 108	00 08 109	112.0
08 110 24 1/4" *	23.74	G1/4"	110	24	14	38	01 110 24	00 08 108	00 08 109	168.2
08 76 24 3/8" *	11.33	G3/8"	76	24	14	38	01 76 24	00 08 110	00 08 111	85.6
08 90 24 3/8" *	15.89	G3/8"	90	24	14	38	01 90 24	00 08 110	00 08 111	114.5
08 110 24 3/8" *	23.74	G3/8"	110	24	14	38	01 110 24	00 08 110	00 08 111	170.7
08 150 36 *	45.00	G3/8"	150	36	14	50	01 150 36	00 08 112	00 08 113	436.5

* 材质的完整代号：A=耐油橡胶，N=天然橡胶，S=硅橡胶