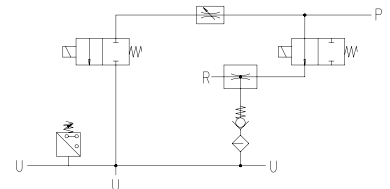
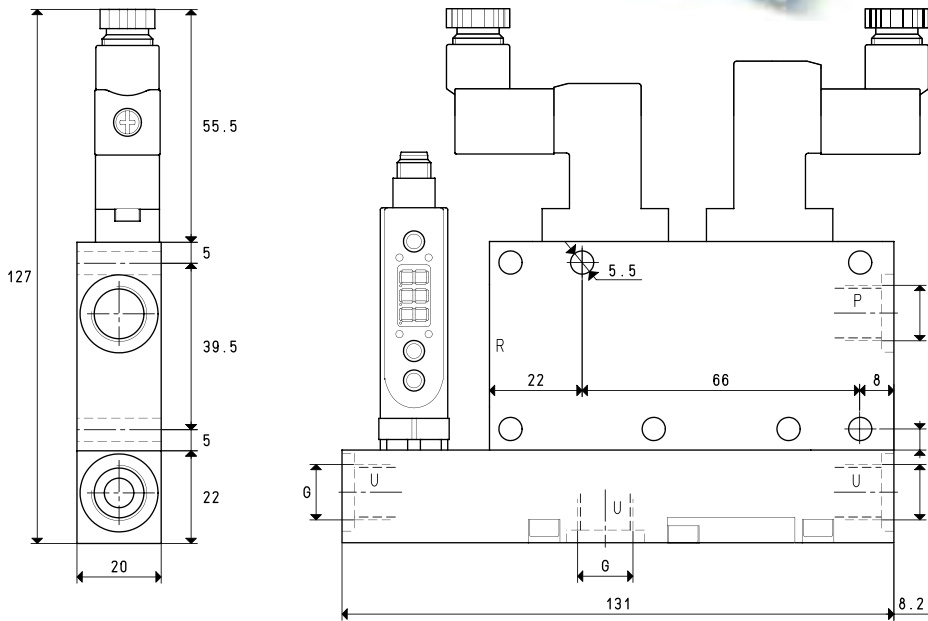


中间真空模块 MI3 MI7



P: 压缩空气接口 R: 排气口 U: 真空接口

型号		MI 3					MI 7
吸气量	cum/h	2.6	2.8	3.0	5.5	6.0	6.4
最大真空度	-kPa	64	85	85	60	80	85
最终压力	mbar abs.	360	150	150	400	200	150
供给压力	bar (g)	3	4	5	3	4	5
空气消耗量	Nl/s	0.6	0.7	0.8	0.9	1.1	1.3
在5bar时的最大吹气量	l/min			128			128
供气电磁阀触点型号	常开/常闭			常开			常开
功率	W			2			2
吸气电磁阀触点型号	常闭			常闭			常闭
功率	W			4			4
电压	V			24DC			24DC
真空开关输出				PNP			PNP
保护等级	IP			65			65
工作温度	°C			-10 / +60			-10 / +60
噪音等级	dB(A)			66			70
重量	g			380			380
G	∅			G1/4"			G1/4"

注意: 要订购带常闭触点的供气电磁阀的真空发生器, 请写明代码MVG..NC

不带数字真空开关, 请写代码MVG..SV

注意: 以上真空数据为供给压力稳定的情况下获得, 且在标准大气压1013mbar时有效。