

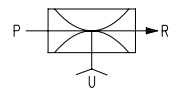
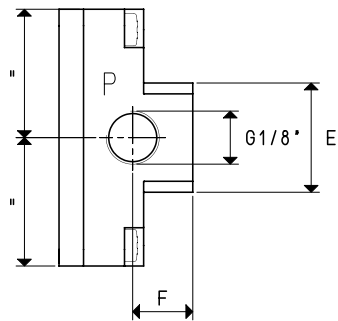
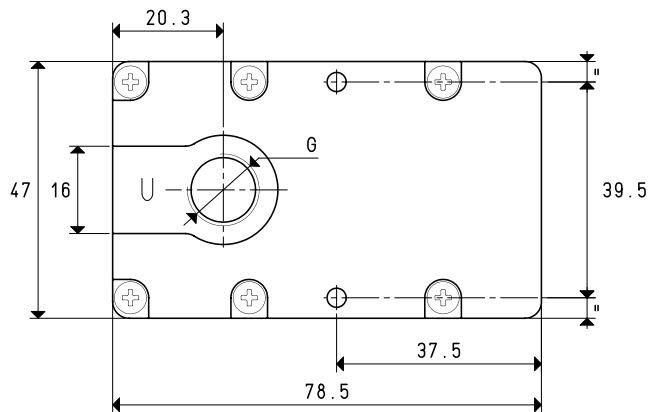
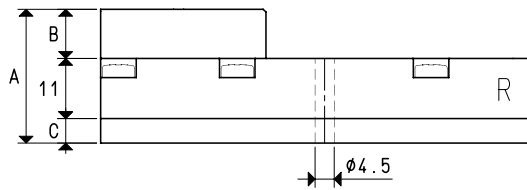
M系列的多级真空发生器

这种真空发生器的特点是由多个喷射器装配而成的模块，其突出特点是集成型，尺寸小，真空流量极高。

工作压力为4至5bar，产生最高负压为85%，根据多级模块的数量，真空流量达到3.6至18立方米/小时，消音器内置。

该真空发生器全部由铝合金制成，能在任何位置安装。

该型多级真空发生器适合真空吸盘抓取系统，特别适合工业机器人使用，因为这些场合要求真空发生器尺寸小、重量轻，具有极佳的工作性能。



P: 压缩空气接口 R: 排气口 U: 真空接口

型号		M 3					M 7
吸气量	cum/h	3	3.4	3.6	5.4	5.8	6.2
最大真空度	-KPa	62	82	85	62	82	85
最终压力	mbar abs.	380	180	150	380	180	150
供给压力	bar (g)	3	4	5	3	4	5
空气消耗量	NI/s	0.5	0.7	0.8	0.8	1.2	1.4
工作温度	°C	-10 / +80					-10 / +80
噪音	dB(A)	64					70
重量	g	109					111
A		24.5					25.5
B		9					10
C		4.5					4.5
E	∅	20					24
F		11					12
G	∅	G1/4"					G3/8"
备件							
密封组件	型号	00 KIT M 3					00 KIT M 7

注意：以上真空数据为供给压力稳定的情况下获得，且在标准大气压1013mbar时有效。