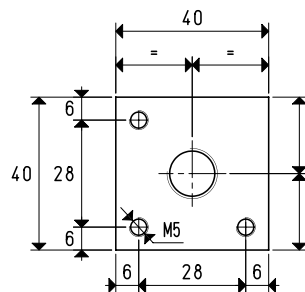
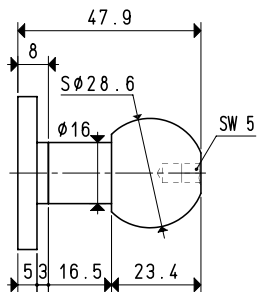


单级真空发生器的固定接头

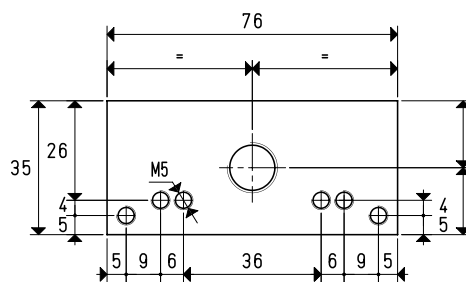
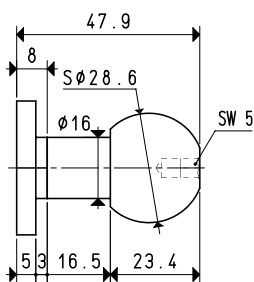
本页中描述的是铝合金接头，根据需要，也可提供由不锈钢制成的接头。

这些接头用于通过设备上的槽销或者球销将单级真空发生器与自动化设备固定。

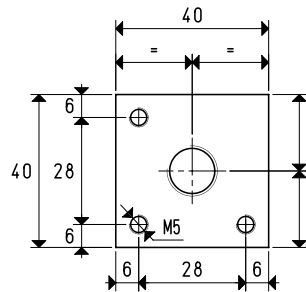
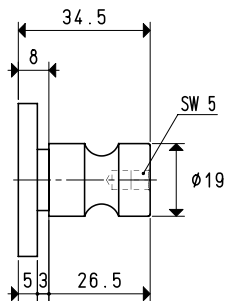
适用于机器人抓取系统，及易于安装在汽车制造业中需要安装真空发生器的地方。



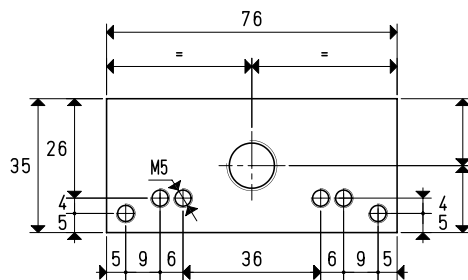
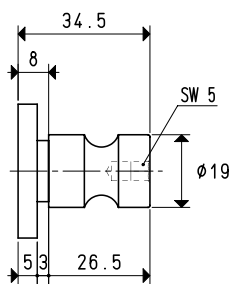
型号	适合的真空发生器	材料	重量 g
FCH 01	PVP 2	铝合金	60
	PVP 3		
FCH 01 INOX	PVP 2	不锈钢	180
	PVP 3		



型号	适合的真空发生器	材料	重量 g
FCH 02	15 01 10	铝合金	72
	15 02 10		
	15 03 10		
	15 04 10		
FCH 02 INOX	15 01 10	不锈钢	220
	15 02 10		
	15 03 10		
	15 04 10		



型号	适合的真空发生器	材料	重量 g
FCH 03	PVP 2	铝合金	39
	PVP 3		
FCH 03 INOX	PVP 2	不锈钢	117
	PVP 3		



型号	适合的真空发生器	材料	重量 g
FCH 04	15 01 10	铝合金	52
	15 02 10		
	15 03 10		
	15 04 10		
FCH 04 INOX	15 01 10	不锈钢	156
	15 02 10		
	15 03 10		
	15 04 10		