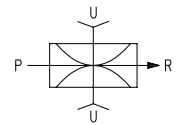
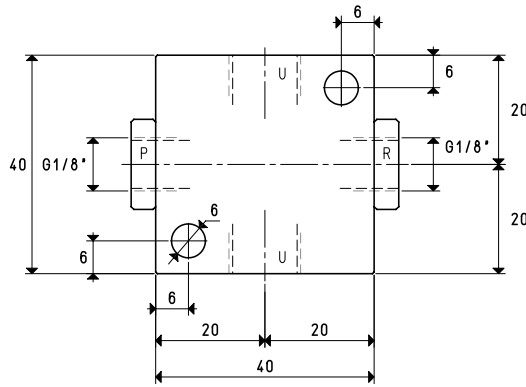
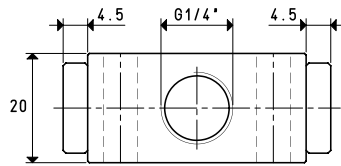


单级真空发生器PVP3



P: 压缩空气接口 R: 排气口 U: 真空接口

型号	PVP 3			
吸气量	cum/h	3.4	3.5	3.7
最大真空度	-kPa	60	70	85
最终压力	mbar abs.	400	300	150
供给压力	bar (g)	4	5	6
空气消耗量	l/s	1.1	1.3	1.5
工作温度	°C	-20 / +80		
噪音	dB(A)	80		
重量	g	100		

注意：以上真空数据为供给压力稳定的情况下获得，且在标准大气压1013mbar时有效。

3D 图纸在 www.vuototecnica.net