

## 单级真空发生器 PVP2 和PVP3

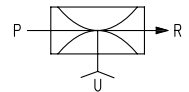
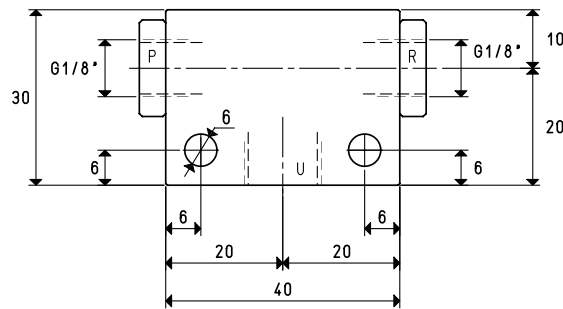
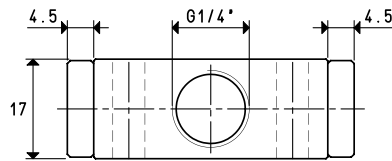
该型发生器性能优异，尺寸很小，同样利用文丘里原理工作。

当压缩空气进入发生器的端口P时，在连接口U将会产生低压，进入的压缩空气和吸入的空气从端口R排出。

中断进气口P，U处的真空效果消失。

真空发生器一般用于连接真空吸盘来搬运不透气的物体，用于对真空度和抽吸容量要求比较低的场合。

所以部件都由铝合金制造而成，并带有黄铜材料的喷射器。



P: 压缩空气接口 R: 排气口 U: 真空接口

型号	PVP 2		
吸气量	cum/h	2.8	3.0
最大真空度	-kPa	60	85
最终压力	mbar abs.	400	150
供给压力	bar (g)	4	6
空气消耗量	l/s	0.7	1.0
工作温度	°C	-20 / +80	
噪音	dB(A)	78	
重量	g	70	

注意：以上真空数据为供给压力稳定的情况下获得，且在标准大气压1013mbar时有效。