

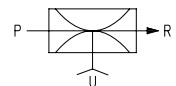
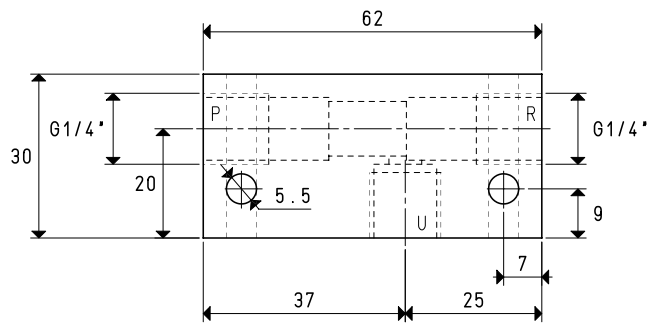
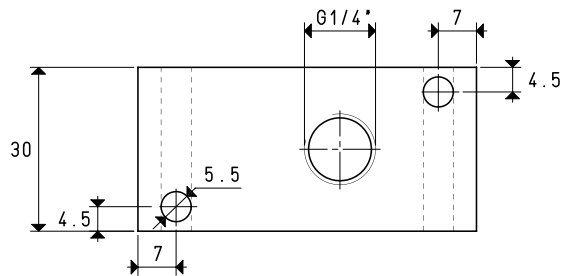
## 单级真空发生器15 01 10 和15 03 10

真空发生器利用文丘里原理工作。

当压缩空气进入发生器的端口P时，在接口U就会产生真空，进入的压缩空气和吸入的空气从端口R排出。

中断进气口P，U处的真空消失。真空发生器15 01 10 和15 03 1一般用于真空度和抽吸流量比较低的场合。一般用来控制真空吸盘搬运不透气的物体。

该类真空发生器全部由铝合金制造而成。



P: 压缩空气接口 R: 排气口 U: 真空接口

型号	15 01 10		
吸气量	cum/h	2.7	2.8
最大真空度	-kPa	55	70
最终压力	mbar abs.	450	300
供给压力	bar (g)	4	5
空气消耗量	l/s	0.7	0.8
工作温度	°C	-20 / +80	
噪音	dB(A)	63	
重量	g	140	

注意：以上真空数据为供给压力稳定的情况下获得，且在标准大气压1013mbar时有效。