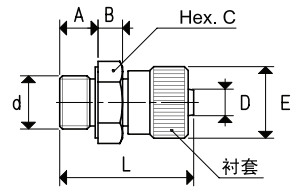


## 真空接头

该接头特别适合吸盘缓冲支杆与真空通路的连接，在此情形下，通过细直径的软管连接到真空源上，适合内径为4、6和9mm的光滑软管。

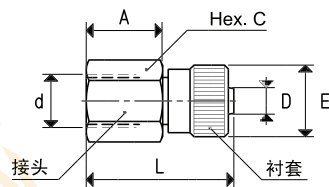
该接头为半快插式，通过突出的按钮可锁定连接，不需要使用扳手。根据需要，该种接头有内螺纹接头和外螺纹接头，范围有从L到T型，并有O型密封圈。

订购时按10件或50件包装发货，配有尼龙密封圈。



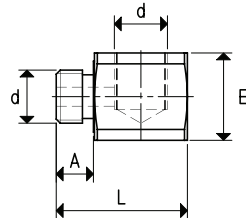
外螺纹接头

型号	d Ø	A	B	C	D 真空管内径	E Ø	L	接头材料	衬套材料	重量 g
RM M5	M5	5.0	3.5	10	4	10	19.5	铁合金	铝合金	6
RM 1/8"	G1/8"	7.0	4.5	14	4	13	24.5	铝合金	铝合金	6
RM 1/4"	G1/4"	8.5	5.0	17	6	15	27.0	铝合金	铝合金	10
RM 3/8"	G3/8"	10.5	5.0	19	9	20	32.5	铝合金	铝合金	18



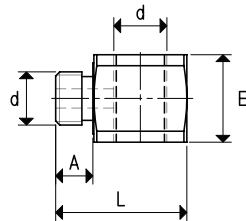
内螺纹接头

型号	d Ø	A	C	D 真空管内径	E Ø	L	接头材料	衬套材料	重量 g
RF 1/8"	G1/8"	14	14	4	13	27.0	铝合金	铝合金	8
RF 1/4"	G1/4"	16	17	6	15	30.0	铝合金	铝合金	12
RF 3/8"	G3/8"	20	19	9	20	32.5	铝合金	铝合金	16



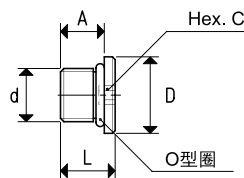
L型接头

型号	d Ø	A	E	L	接头材料	重量 g
RL M5	M5	4.5	10	15.0	铝合金	2
RL 1/8"	G1/8"	7.0	16	24.0	铝合金	10
RL 1/4"	G1/4"	9.0	22	30.0	铝合金	22
RL 3/8"	G3/8"	11.0	25	32.5	铝合金	30



T型接头

型号	d Ø	A	E	L	接头材料	重量 g
RT M5	M5	4.5	10	15.0	铝合金	1
RT 1/8"	G1/8"	7.0	16	24.0	铝合金	9
RT 1/4"	G1/4"	9.0	22	30.0	铝合金	21
RT 3/8"	G3/8"	11.0	25	32.5	铝合金	29



带O型圈的金属帽

型号	d Ø	A	C	D Ø	L	接头材料	重量 g
00 15 291	M5	4	2.5	8	6.5	镀镍黄铜	1
00 11 44	G1/8"	7	3.0	15	9.5	镀镍黄铜	6
00 11 06	G1/4"	8	6.0	18	11.0	镀镍黄铜	10
00 18 33	G3/8"	9	8.0	21	12.5	镀镍黄铜	18
00 15 273	G1/2"	11	10.0	26	14.5	镀镍黄铜	21