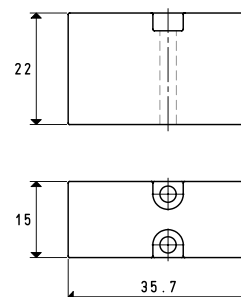




线圈连接块

型号	压力bar (g)		重量 g	电磁阀型号
	最小	最大		
00 15 154	0	7	20	07 06 13 - 07 06 13 LP 07 06 53 - 07 06 53 LP



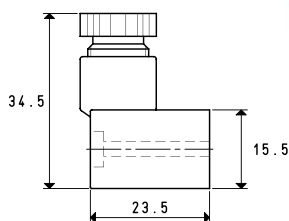
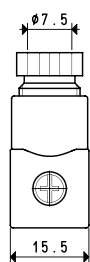
### 电磁线圈专用的小型接线盒 EN 175301 -803 (EX DIN 43650) -C

用接线盒将电流引入电磁阀线圈，标准的接线盒为插头形式的，根据需要，也可提供可显示电压的液晶数显装置，有抗干扰回路，提供过压和极性颠倒保护，正确安装后，所有的接线盒都符合EN60529标准，可防喷射水（保护等级IP65），此外，所有的接线盒都符合VDE0110-1/89标准，工作电压可达250V，第二类过压，绝缘等级3。

所有的触点都可以与触点支座外保护塑料盒进行紧扣，可确保安全锁紧及安装简易。

安全锁紧对操作者的保护是非常必要的。

触点支座可用螺丝刀旋出，将接地点选在所需的位置。



型号	触点的 额定电流 A	导体的 最大截面积 mm	工作温度 °C	电线的直径 mm	重量 g	注意事项	线圈型号
00 15 157	6 ÷ 10	0.75	-40 ÷ +90	4 ÷ 6	8	带LED	所有