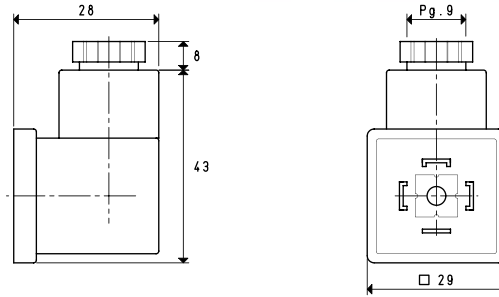


## 电磁阀附件及备件



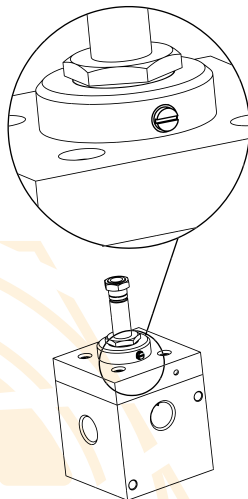
接线盒

型号	触点的 额定电流		导体的 最大截面积	工作温度	电线的直径	重量	注意事项
	A		mm <sup>2</sup>	°C	mm	g	
<b>00 07 63</b>	10	最大 16	1.5	-40 ÷ +90	6 ÷ 8	24	标准
<b>00 07 101</b>	10	最大 16	1.5	-40 ÷ +90	6 ÷ 8	24	带LED
<b>00 07 186</b>	10	最大 16	1.5	-40 ÷ +90	6 ÷ 8	24	带LED及过压保护
线圈型号							
00 07 03 - 00 07 04 - 00 07 05 - 00 07 06 - 00 07 215 - 00 07 216 - 00 07 217 - 00 07 218 - 00 07 219							
00 07 256 - 00 07 257 - 00 07 258 - 00 07 259							

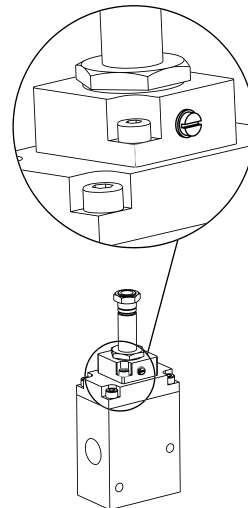
## 用于手动开关电磁阀的SM装置

用螺丝刀作用在这种小凸轮上，而小凸轮作用在驱动装置上可以让移动阀芯往返运动。

根据需要，这种装置安装在压缩空气控制的先导式三通电磁阀型号07..11或者是真空电磁阀型号07..40，使它们能在断电的情况下实现开启和关闭，要订购该产品，只需在电磁阀型号的后面加上字母SM即可。



SM装置安装在电磁阀07..40上



SM装置安装在电磁阀07..11上