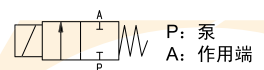


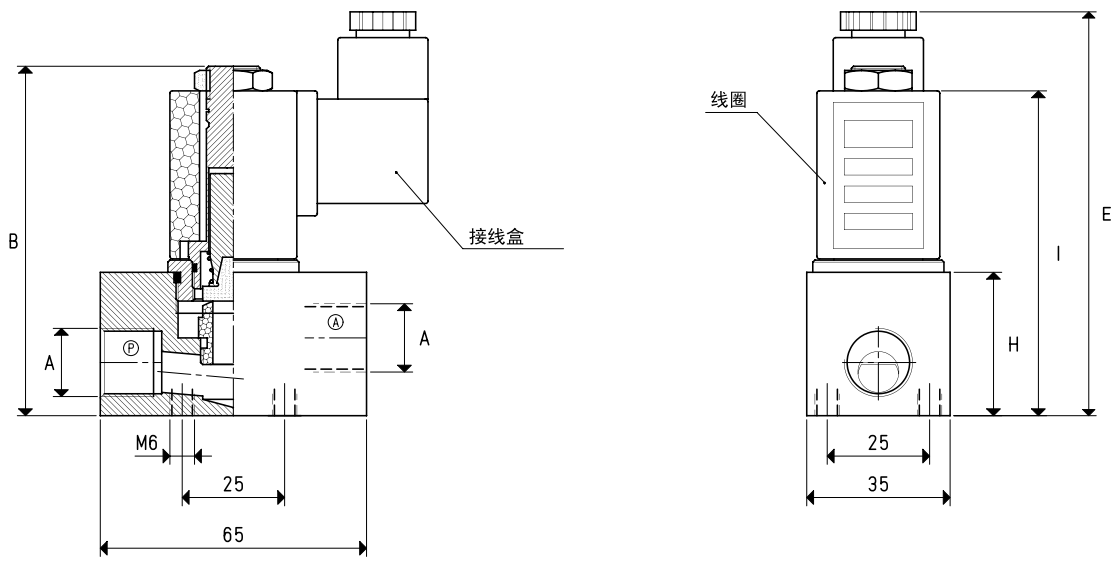
2 / 2 常闭



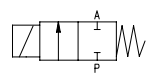
两通电磁阀		A	最大流量	真空度		反应时间		Ø	通孔面积	B	E	H	I	重量
型号			cum/h	最小	最大	励磁	消磁	孔径	mm <sup>2</sup>					g
07 01 20	G1/4"	4	1000	0.5	15	8	6	28.3	73	86	25	67	244	

注意：线圈和接线盒不是电磁阀的一部分，必须单独订购（详情查看电磁阀附件）

# 两位两通直接作用真空电磁阀



2 / 2 常闭



P: 泵  
A: 作用端

3D 图纸在 www.vuototecnica.net

两通电磁阀		A	最大流量	真空度		反应时间		Ø	通孔面积	B	E	H	I	重量
型号	Ø	cum/h	最小	最大	励磁	消磁	孔径	mm <sup>2</sup>					g	
07 02 20	G3/8"	8	1000	0.5	22	10	10	78.5	85	98	35	79	384	
07 03 20	G1/2"	10	1000	0.5	28	10	12	113.0	85	98	35	79	372	

注意：线圈和接线盒不是电磁阀的一部分，必须单独订购（详情查看电磁阀附件）