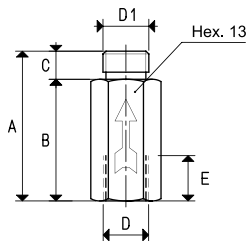


## 自闭阀

该阀是一种特殊的单向阀，经校准后允许一定量流体通过，该阀适合连接到吸盘上，当吸住的物体脱落或有漏气现象时，该阀自动关闭通路，避免真空系统的泄漏，其它吸盘上的物体不至于脱落。

它们都经过了校准及调试，可以直接安装。

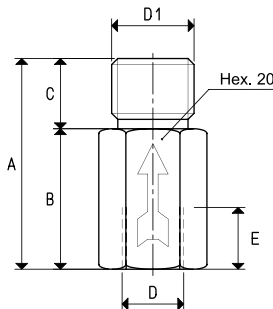
该阀由铝合金制成，在满足最小起订量的条件下，还可提供其它外形和尺寸的阀。



型号	A	B	C	D	D1	E	重量 g
14 01 05	32	26	6	G1/8"	G1/8"	8	8

最小泄漏量 = 1.5 cum/h

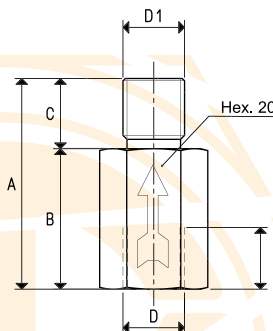
最小真空度 = -250 mbar



型号	A	B	C	D	D1	E	重量 g
14 01 10	45	30	15	G1/4"	G3/8"	14	28

最小泄漏量 = 4 cum/h

最小真空度 = -250 mbar



型号	A	B	C	D	D1	E	重量 g
14 01 15	45	30	15	G1/4"	G1/4"	14	29

最小泄漏量 = 4 cum/h

最小真空度 = -250 mbar



型号	A	D	D1	E	重量 g
14 02 10	59	G1/4"	G1/4"	14	42

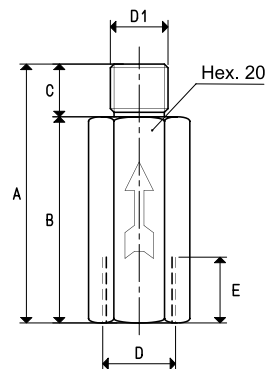
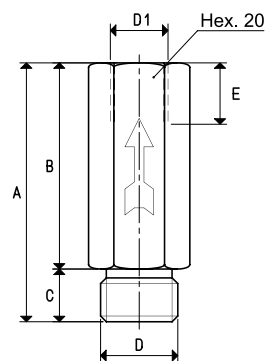
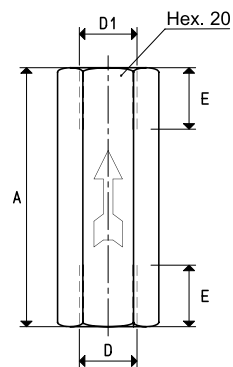
最小泄漏量 = 4 cum/h  
最小真空度 = -250 mbar

型号	A	B	C	D	D1	E	重量 g
14 03 10	59	47	12	G3/8"	G1/4"	14	36

最小泄漏量 = 4 cum/h  
最小真空度 = -250 mbar

型号	A	B	C	D	D1	E	重量 g
14 05 10	59	47	12	G3/8"	G1/4"	14	34

最小泄漏量 = 4 cum/h  
最小真空度 = -250 mbar



### 泄漏量可控的自闭阀

这种自闭阀与其它的自闭阀有相同的工作原理，不同处仅仅是它们的阀芯即使是在完全关闭的状态下也有少量泄漏，这种特性使得没有抓取物体的吸盘内部也能产生真空，比如先产生真空。这样就不用重新重复工作循环来抓取物体。该阀不能防止在抓取物体时真空度的降低，但是极少的泄漏量是可控的及真空度也是易于恢复的。

阀由铝合金制成。



型号	最大 泄漏 NI/min	最小 泄漏量 cum/h	A	B	C	D	D1	E	F	重量 g
14 01 11	7.5	1	36.0	29.5	6.5	G1/8"	G1/8"	10	13	8
14 02 11	7.5	1	37.5	29.5	8.0	G1/4"	G1/4"	15	17	16
14 03 11	24.0	3	42.0	32.5	9.5	G3/8"	G3/8"	17	22	28

最小真空度 = -250 mbar

