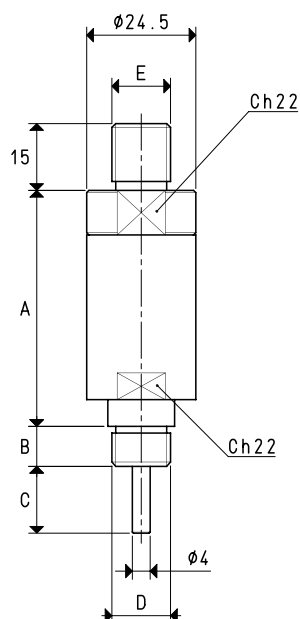


柱塞阀

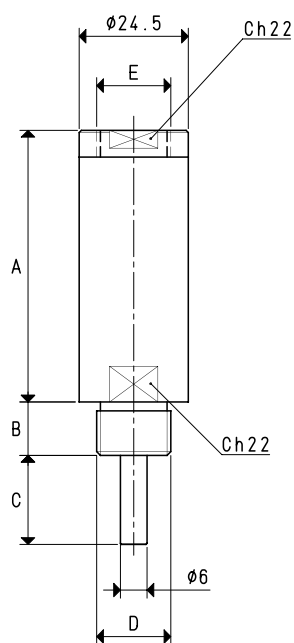
柱塞阀由黄铜圆柱体、带锥阀和推力弹簧的金属柱塞组成。

该阀在真空系统中处于常闭状态，当弹性销与物体表面接触时，真空通路打开，在吸盘内产生真空。

可供各种开关的柱塞阀并与吸盘适配。



| 型号 | A | B | C | D Ø | E Ø | 重量 g | 吸盘 型号 |
|----------|----|---|------|--------|--------|---------|-----------|
| 19 01 10 | 53 | 9 | 15.0 | G1/4" | G1/4" | 160 | 08 150 16 |
| 19 01 11 | 53 | 9 | 15.0 | M12 | G1/4" | 166 | 08 80 20 |
| 19 01 12 | 53 | 9 | 20.0 | M12 | G1/4" | 152 | 08 127 15 |



| 型号 | A | B | C | D Ø | E Ø | 重量 g | 吸盘 型号 |
|----------|----|----|------|--------|--------|---------|-------------------------------------|
| 19 02 10 | 61 | 12 | 20 | G3/8" | G3/8" | 164 | 08 150 15 08 200 10 08 250 10 |
| 19 03 10 | 61 | 10 | 22.5 | G1/2" | G3/8" | 172 | 08 300 10 08 350 10 |
| 19 04 10 | 68 | 10 | 40 | G1/2" | G3/8" | 182 | 08 360 10 |