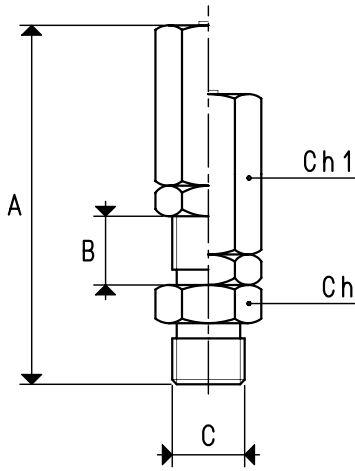


当真空系统达到预先校准的某一真空度，该阀就将空气引入到线路中，以防设定真空度的增加并保持真空度的稳定。

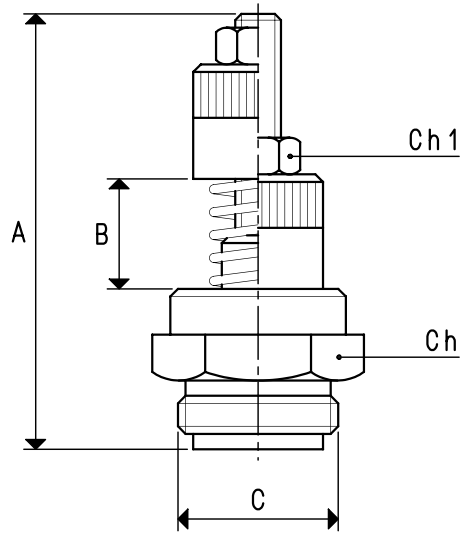
当线路中仅有一个真空泵并只有一个用户时（或多个用户，但真空度相同），该阀可作为调节器使用。

在大多数场合中，它都被当做安全阀用在真空度较高的非实验容器中和吸盘提升系统中。

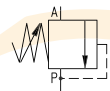
该阀有旋钮。左右旋转可节真空度，由于刻度精细，须仔细操作。



型号 04 01 10



型号 04 02 10  
04 03 10  
04 04 10



型号	真空调节范围 mbar abs.	A	B	C Ø	Ch	Ch1	最大流量 cum/h	重量 g
04 01 10	670 ÷ 1	45	6.5	G1/8"	12	12	4	30
04 02 10	670 ÷ 1	57	15.0	G1/2"	24	10	20	78
04 03 10	670 ÷ 1	60	12.0	G3/4"	30	17	40	150
04 04 10	670 ÷ 1	65	12.0	G1"	35	17	70	210